



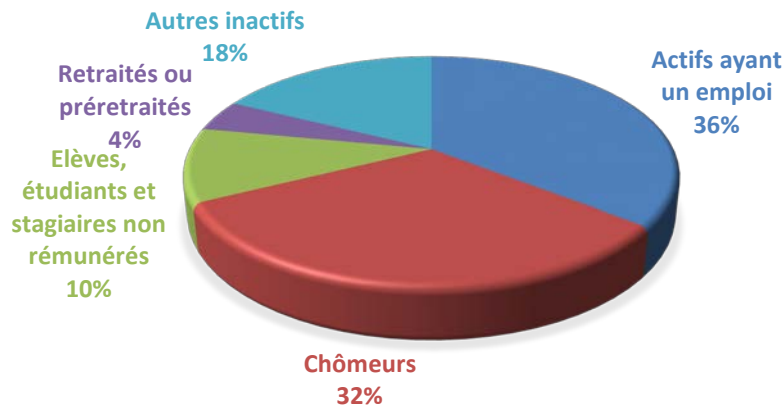
SAINT-PHILIPPE



1

Portrait de la commune

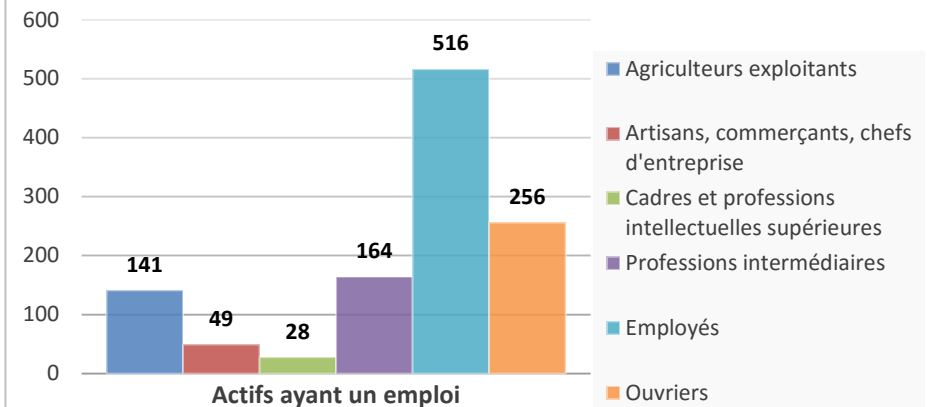
RÉPARTITION DE LA POPULATION (15 À 64 ANS) PAR TYPE D'ACTIVITÉ EN 2012



ZOOM

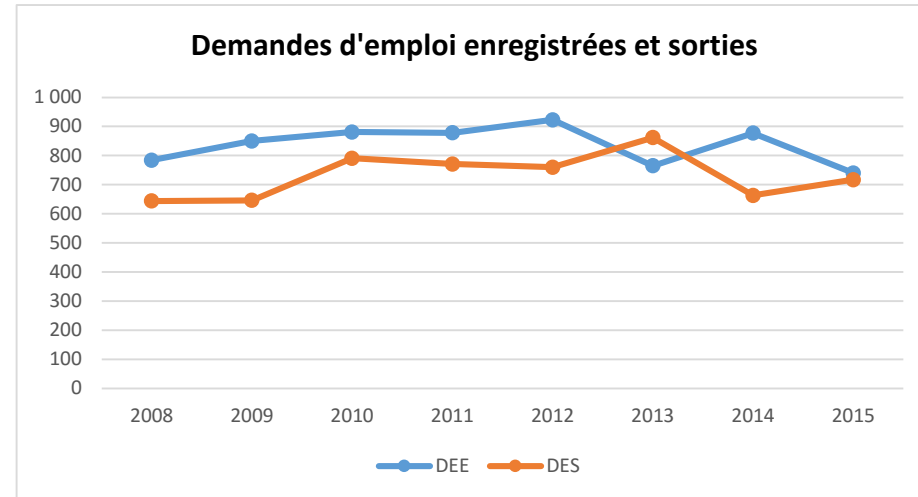
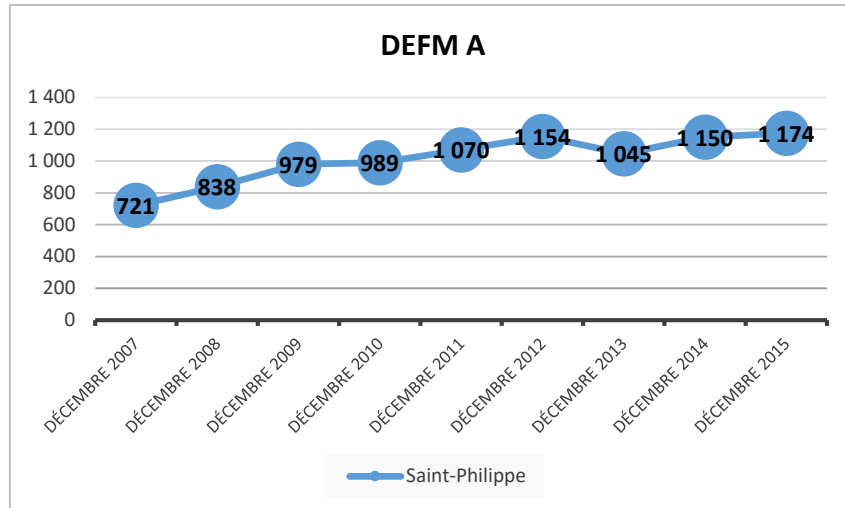
En 2012, les actifs ayant un emploi qui sont catégorisés en tant qu'employés à Saint-Philippe représentent la part majoritaire des actifs occupés, soit 44,6 %. Les professions intermédiaires (métiers regroupant les instituteurs, assistantes sociales, infirmières, chefs d'équipe...) représentent 14,2 %. Seulement 2,4 % de ces actifs occupés sont partagés entre les cadres et les professions intellectuelles supérieures. Les exploitants agricoles regroupent 12,2 % des actifs ayant un emploi.

Actifs occupés selon la catégorie socioprofessionnelle

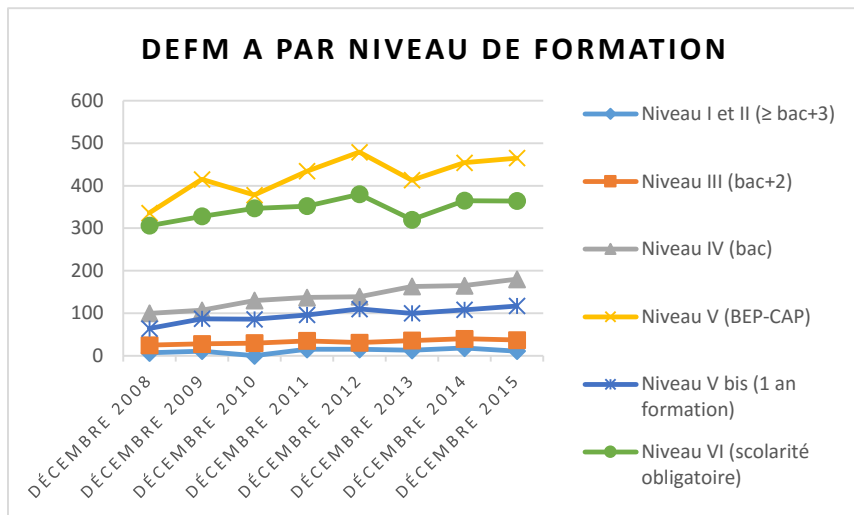


Source : INSEE – Traitement MDEGSR

Les demandeurs d'emploi



2



Les demandeurs d'emploi sont majoritairement de niveau V (CAP-BEP) et VI (scolarité obligatoire jusqu'à 16 ans).

Les DEFM de niveau I et II (supérieure ou égal à bac +3) sont les moins nombreux. C'est une tendance générale pour toutes les communes de la microrégion Sud Réunion.

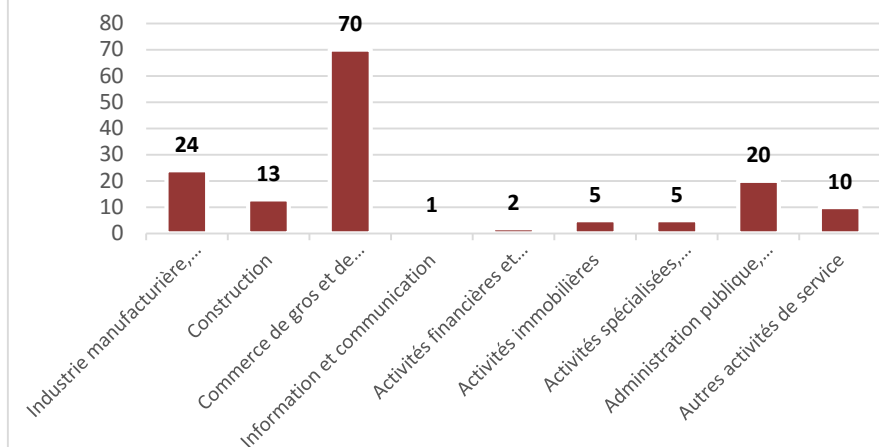
En ce qui concernant le niveau de qualification, les DEFM A employés non-qualifiés et qualifiés sont les plus nombreux. Les techniciens sont minoritaires.

A noter que pour décembre 2014 et décembre 2015, aucun DEFM A qualifié en tant qu'agents de maîtrise, cadres et ingénieurs n'a été enregistré sur le territoire de Saint-Philippe.

Source : Nostra-DIECCTE – Traitement MDEGSR

Les entreprises

Entreprises par secteur d'activité en 2014



Secteurs majoritaires :

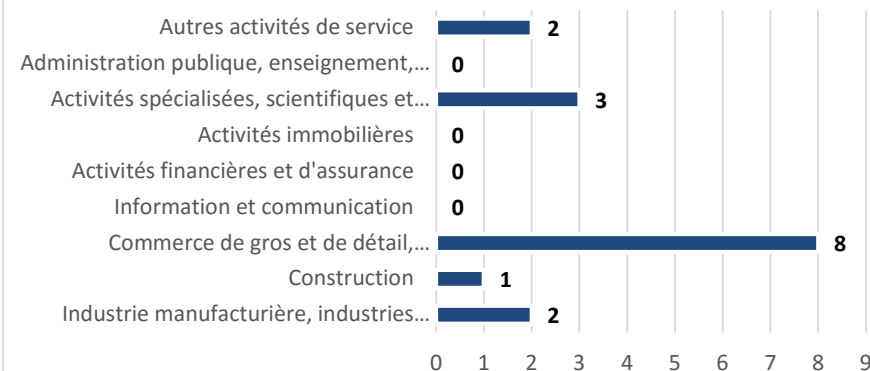
- ❖ Commerce, transports, hébergement et restauration : 46,7 %
- ❖ Diverses industries : 16 %
- ❖ Administration publique, enseignement, santé humaine et action sociale : 13,3 %

Secteurs minoritaires :

- ❖ Information et communication : 0,7 %
- ❖ Activités financières et d'assurance : 1,3 %
- ❖ Activités immobilières : 3,3 %

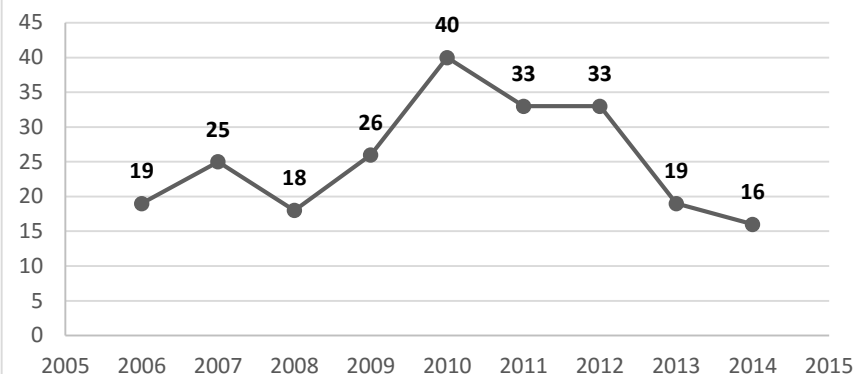
Champ : Activités marchandes hors agriculture

Créations d'entreprises par secteur d'activité en 2014



Champ : Activités marchandes hors agriculture

Evolution des créations d'entreprises à Saint-Philippe



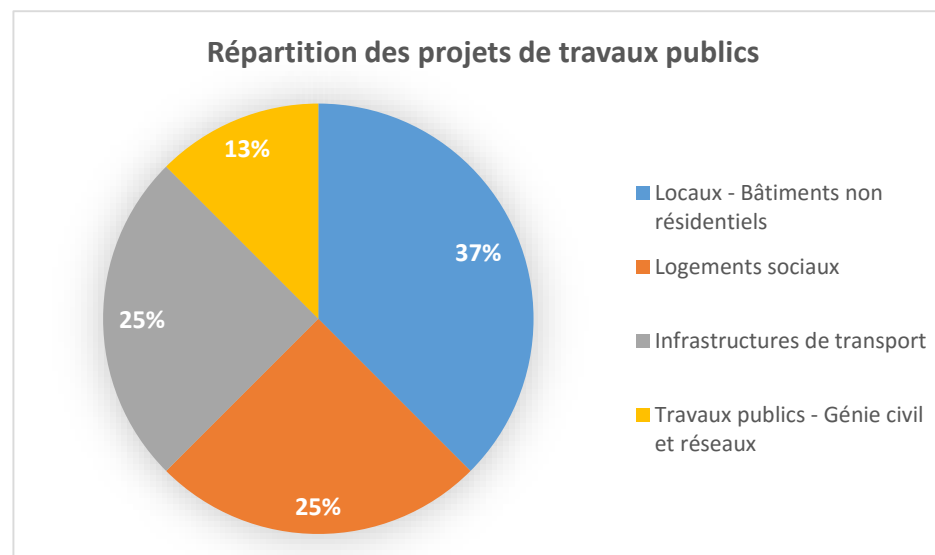
Source : INSEE – Traitement MDEGSR

Les projets de travaux publics

8 projets publics ont été recensés sur le territoire de Saint-Philippe pour la programmation 2015/2016.

Voir la programmation des travaux à la page suivante.

4



Sources : CER BTP, ADIL – Traitement MDEGSR

Maison de l'Emploi du Grand Sud Réunion
25 rue des fabriques ZI 4 - 97480 Saint-Pierre
<http://mde-sudreunion.fr>
Tél : 0262 77 11 11 – Fax : 0262 44 39 67

Programmation des travaux

Ouvrage	Maître d'ouvrage	Opération	Tranche	Consultation	Début	Fin
Locaux						
Bâtiments non résidentiels	Conseil Régional	Réhabilitation d'une cuisine centrale + 4 satellites - Prog 2014	E			
Bâtiments non résidentiels	Conseil Régional	Réalisation d'équipements sportifs extérieur au gymnase du Centre Ville	D			
Bâtiments non résidentiels	Conseil Général	Eglise du centre-ville - Travaux de peinture et d'électricité	F	Nov-14	Janv-15	Sept-15
Logements						
Logement social	SODEGIS	Opération Takamaka - 14 LLTS - Prog 2013	E	Nov-13	Avr-14	Juil-15
Logement social	SODEGIS	Opération RPA St-Philippe - 19 LLTS				
Infras Transports						
Infrastructures de transport	Conseil Régional Direction Ri	RN2 - Mer cassé - PR 94+740 - Réalisation de dalots	C	Sept-14	Mai-15	Juil-15
Infrastructures de transport	Conseil Régional Direction Ri	RN2 - Takamaka - Réalisation d'ouvrages pour suppression du radier	D	Déc-14	Mai-15	Déc-15
Réseaux et autres						
Travaux publics - Génie civil et réseaux	CA SUD	Réseaux d'eau potable CA SUD MBC 2015-2016 - Travaux urgents ou non programmables annuellement	F	Févr-12	Juil-15	Juil-16

Sources : CER BTP, ADIL – Traitement MDEGSR

Nomenclature des tranches financières

Petits marchés :

- Tranche A : Jusqu'à 44 k€
- Tranche B : de 45 à 209 k€
- Tranche C : de 210 à 449 k€

Marchés moyens :

- Tranche D : de 450 k€ à 999 k€
- Tranche E : de 1000 k€ à 2999 k€

Gros marchés :

- Tranche F : de 3000 k€ à 4999 k€
- Tranche G : de 5000 k€ à 9999 k€
- Tranche H : supérieur à 10000 k€

(1 k€ = 1000 €)